

The Forum Shopping Center



クールシュヴェル・リゾートの中心に位置する、延床面積 2,544㎡ のショッピングモール「Le

Forum」は、新たな時代に向けてリノベーションされました。

地域のショップやレストラン、スポーツ施設が集うこの場所には、

中央ホールには Flotex

を採用。さらに、空間全体の動線を支えるエントランスには、機能性

雪解け水、スキーブーツによる激しい歩行、そして日常的なメンテナ

は、アルプスの冬にさらされる公共空間が直面する現実的な条件に

出入口には Coral プラシマットと Nuway

マットを配置。

土砂や水分をしっかりと除去するスクレーピング機能と吸水性を両立しながら、移動に配慮が必要な人にも開かれた、インクルー

物件名 Galerie marchande Le Forum

ビルディングコンストラクシオン - RESSEGUIER - Mairie

アルプス特有の過酷な冬の耐久性、山岳リゾートならではの

インテリアデザイナー Christine MEURICE-VIBERT

竣工年 2013

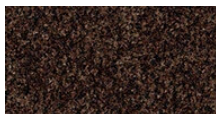
写真 INFRA

場所 Courchevel (73)

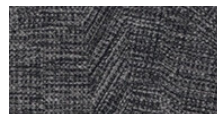
施工事例



フロテックス・ナチ  
cedar



コーラル・タイル  
chocolate brown



Flotex Converge  
Plain planks  
Converge arc

